

LE FONDS JES-FRANKLIN A 5 ANS

RAPPORT DE
GÉNÉROSITÉ

2017-2018

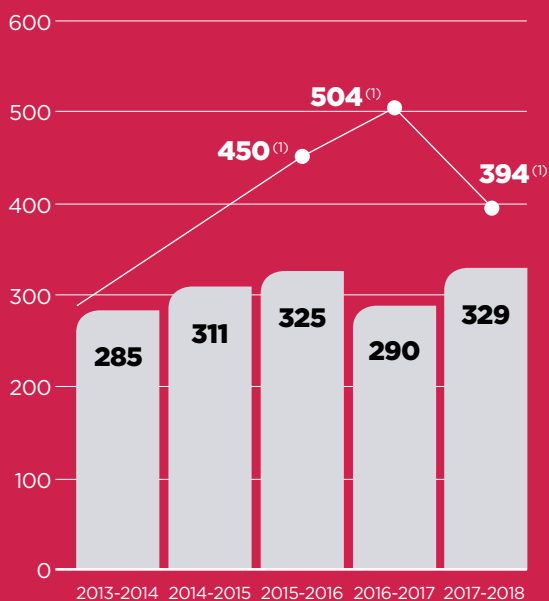


Montant collecté en 5 ans par le Fonds JES-Franklin 1,5 million d'euros

Nombre de dons en 5 ans 2 025

Évolution des dons période 2013-2018

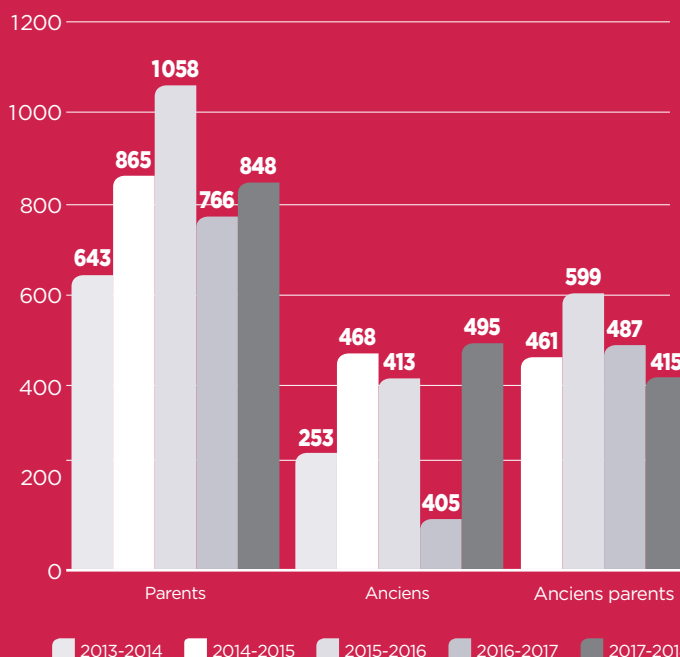
Montants collectés en k€



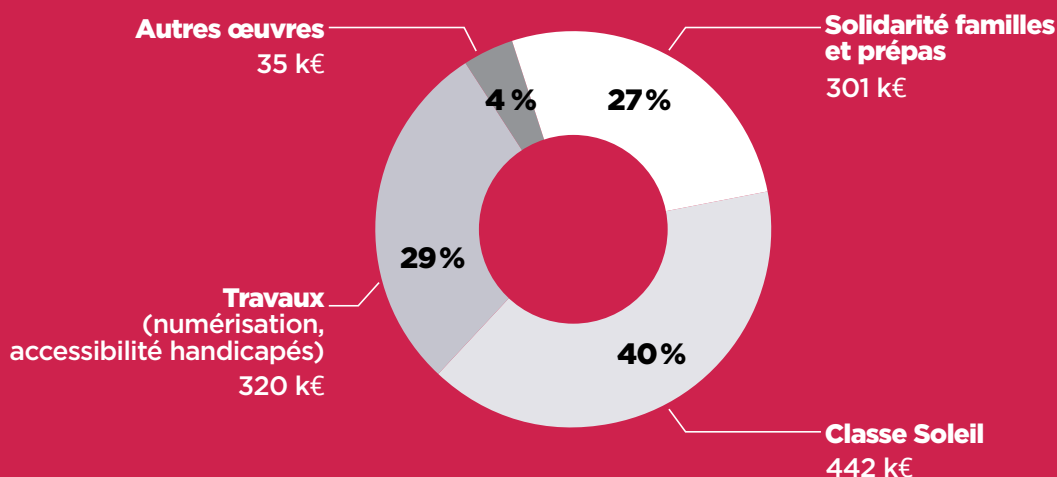
(1) Avec la Fondation de Montcheuil.

Contributions au Fonds par source

Évolution du don moyen en €



Plus d'1,5 million d'euros de subventions accordées sur 5 ans



Sur ces 5 années, les frais de gestion et de communication ont été couverts par les revenus de la dotation initiale. Ils n'affectent donc pas l'utilisation de vos dons.




Éditorial

GAUTHIER BLANLUET
Président du Fonds JES-Franklin

Le Fonds JES-Franklin poursuit sa route, imperturbablement. Certains projets arrivent à maturité (la numérisation, l'aide à l'AFEP), d'autres se poursuivent et réclament un soutien dans la durée. C'est le cas des initiatives que vous connaissez bien, comme la Classe Soleil, la solidarité entre les familles et l'aide aux élèves boursiers des classes préparatoires.

Peu à peu, de nouveaux projets viennent enrichir la liste. Ainsi, nous avons décidé de prendre en charge les frais de concours pour les professeurs en fin de formation. De même, dans le prolongement des Journées missionnaires, nous allons nous associer à l'accompagnement des réfugiés scolarisés à Saint-Louis de Gonzague-Franklin. Et si les premiers coups de pioche de la transformation du bâtiment Ricci n'auront lieu qu'après l'été prochain, nous souhaitons d'ores et déjà nous préparer en vue d'un projet qui dépassera, sans doute, en ambition et en moyens ce que nous avons fait jusqu'à présent. Toutes ces actions répondent à un même défi : celui de permettre à tous de bénéficier d'une éducation d'excellence dans les meilleures conditions possibles. Mais la transmission du savoir dans un établissement jésuite ne serait rien sans la diffusion du message chrétien qui constitue, plus que jamais, un élément central et essentiel de notre projet pédagogique. La chapelle est un lieu auquel tous nos élèves, d'aujourd'hui et d'hier, sont particulièrement attachés. C'est là qu'ils vivent les étapes fondatrices de leur formation chrétienne : sacrements, profession de foi, remise de la croix aux terminales, etc. C'est là qu'avec toute la communauté qui les entoure, ils se préparent aux grandes fêtes liturgiques comme l'Avent ou le Carême. C'est aussi dans ce lieu que, parfois, ils trouvent le réconfort lorsqu'ils traversent des épreuves. Construite en 1935 au cœur de l'établissement, cette chapelle a grandement besoin d'un sérieux rafraîchissement. Le chantier de sa rénovation n'a pas encore commencé mais le Fonds JES-Franklin est déjà mobilisé. Une première étape a été franchie lors de la vente aux enchères du Gala 2017, dont les fruits seront affectés en bonne part à la restauration de la fresque. Mais les travaux nécessaires à la modernisation de la chapelle iront bien au-delà de la fresque et nécessiteront d'engager un budget important. Nous savons que nous pouvons compter sur vous.

Il me reste à vous remercier, une fois encore, de votre générosité. Aucune des initiatives que nous engageons ne pourrait exister sans vous. Tous ces projets, qui sont source de joie et de bonheur pour tous, sont les vôtres. Continuez à les soutenir. 

LES PROJETS EN COURS

La Classe Soleil



Bénéficiaires

Six élèves de 3 à 6 ans

Nature de l'aide

Formation de l'enseignante et des assistants pédagogiques par une psychologue superviseuse

La psychologue superviseuse est une partenaire importante pour La Classe Soleil. Elle transmet les connaissances théoriques de la méthode ABA à l'équipe pédagogique et aux parents. Elle prodigue des recommandations concernant l'application des méthodologies comportementales sous la forme de coaching ou de jeux de rôles. L'objectif de ce travail est d'ajuster des principes généraux et théoriques à la spécificité tangible du fonctionnement de l'élève.

Lors des réunions hebdomadaires, après s'être informée de l'évolution de chaque élève et de la performance des membres de l'équipe, en écoutant les observations rapportées par chacun, elle dicte les objectifs mensuels de l'enfant. Ce travail d'accompagnement des parents et de l'équipe pédagogique est primordial pour faire progresser les jeunes élèves. Le coût de formation représente 10 % des besoins.

Dotations 2013-2017:
440 000 €

 **Besoins:**
95 000 €/an

Solidarité familles



Bénéficiaires

Une cinquantaine d'élèves et étudiants

Nature de l'aide

Prise en charge de tout ou partie de la scolarité de leurs enfants

Un accident de la vie, la perte d'un emploi, des charges imprévues peuvent conduire une famille à rencontrer des difficultés financières. L'entraide entre les parents, via le Fonds JES-Franklin, permet à tous les enfants d'effectuer leur scolarité à Saint-Louis de Gonzague-Franklin de la maternelle aux classes préparatoires, en abaissant les barrières financières. Les aides sont accordées en toute discrétion. Le dossier de demande est accessible sur le site internet www.franklinparis.fr.

Dotations 2013-2017:
212 000 €

 **Besoins:**
50 000 €/an

ARPEJ Saint-Denis ⁽¹⁾



Bénéficiaires

Une soixantaine d'élèves de Saint-Denis (93) et une centaine sur liste d'attente

Nature de l'aide

Prise en charge d'une partie du loyer de la boutique

L'ARPEJ Saint-Denis poursuit le développement de son service d'aide scolaire (plus de 2 700 heures assurées l'an dernier) auprès d'une soixantaine de jeunes scolarisés à Saint-Denis grâce au soutien financier d'associations partenaires. La contribution modique demandée aux familles ne couvre en effet qu'une petite part des dépenses fixes (le loyer du local essentiellement) liées à ce service rendu par une trentaine de bénévoles. La pédagogie d'inspiration ignatienne mise en œuvre est très appréciée des familles. Pour accueillir davantage de jeunes (la liste d'attente en compte une centaine), l'association envisage d'élargir ses plages d'ouverture. Merci, vraiment, de continuer à l'aider.

Dotations 2016-2017:
2 500 €

 **Besoins:**
2 500 €/an

(1) L'ARPEJ Saint-Denis et l'ARPEJ 14 ont été fondées, entre autres, par des anciens élèves et des parents d'élèves de Saint-Louis de Gonzague-Franklin. L'ARPEJ 14 est aidée chaque année par une trentaine d'élèves de première dans le cadre du PAS (programme d'action sociale).

Travaux



Bénéficiaires
Tous les élèves du Petit
et du Grand Collège

Nature de l'aide
Amélioration
du cadre de vie

Après la mise en conformité de l'établissement aux normes d'accessibilité pour les personnes en situation de handicap et la numérisation des salles de classe et des espaces communs de travail, ce sont les espaces de restauration et de récréation, qui font l'objet d'améliorations. Un point chaud supplémentaire a ainsi été installé en septembre 2018 au Grand Collège. Des bancs vont trouver place dans les cours du Petit et du Grand Collège.

Dotation 2013-2017:
320 000 €

 **Besoins:**
70 000 €/an

Solidarité prépas



Bénéficiaires
Dix à 15 élèves boursiers
d'État ou non

Nature de l'aide
Prise en charge des frais de scolarité
et des frais liés aux concours

Chaque année, une dizaine d'élèves de classes préparatoires, boursiers d'État, bénéficient systématiquement d'une réduction de leur scolarité de 50 à 100 % ainsi que de la prise en charge des frais de transport lors des épreuves des concours, financée par le Fonds JES-Franklin. Les élèves dont les revenus des parents sont légèrement inférieurs aux seuils requis ne bénéficient pas d'une bourse d'État. Ils peuvent néanmoins demander une prise en charge d'une partie des frais de scolarité par le Fonds JES-Franklin selon le barème établi par l'ASLG. La communication auprès des élèves et de leurs parents a été renforcée afin que davantage d'élèves profitent de cette aide.

Dotation 2013-2017:
70 000 €

 **Besoins:**
40 000 €/an

Bourses de séjour à l'étranger



Bénéficiaires
Des élèves méritants
de Saint-Louis
de Gonzague-Franklin

Nature de l'aide
Octroi d'une bourse pour un
séjour dans un établissement
scolaire étranger

Régulièrement, des élèves bénéficient de bourses d'études internationales. Poursuivre ses études dans un collège en Angleterre est devenu une réalité pour certains. Nous prolongerons ce programme, cette année encore, avec l'octroi de deux bourses pour des jeunes de 5^e et 4^e particulièrement méritants qui bénéficieront d'un trimestre dans un collège partenaire.

Dotation 2015-2017:
20 000 €

 **Besoins:**
20 000 €/an

LES NOUVEAUX PROJETS

ARPEJ 14⁽¹⁾



Bénéficiaires

Des élèves du XIV^e arrondissement de Paris

Nature de l'aide

Prise en charge d'une partie du loyer de la boutique

En dehors de l'accompagnement scolaire, ARPEJ 14 continue à enrichir ses propositions pour ouvrir les jeunes et leur famille à d'autres dimensions de l'existence. C'est ainsi que tous les collégiens et lycéens doivent participer à une sortie théâtrale au moins. Certains, d'ailleurs, viendront à Franklin voir les représentations de la troupe du Collège. Pour les plus petits, nous démarrons un atelier de programmation avec le logiciel Scratch. Pour ces enfants en difficulté scolaire, c'est une belle occasion de se révéler compétents dans un contexte différent et ainsi d'acquérir davantage de confiance en soi. Pour les mères, nous proposons des activités à la carte. Récemment, dix mères sont venues au local visionner le film *Intouchable* ; elles ont passé une très bonne soirée !

Besoins:
15 000 €/an

Bourse d'aide à la formation des professeurs



Bénéficiaires

Des professeurs en formation

Nature de l'aide

Prise en charge d'une partie des frais de transport et d'hébergement pendant le concours

La formation des maîtres et le renouvellement des équipes pédagogiques sont un enjeu central pour nos établissements. Transmettre, accompagner et former des professeurs compétents, engagés et fidèles à la pédagogie ignatienne, constitue une priorité. Les encourager par la prise en charge financière de la formation est un défi que nous devons relever.

Dotation 2017-2018:
1000 €

Besoins:
1000 €/an

JRS France



Bénéficiaires

Des demandeurs d'asile ou des réfugiés

Nature de l'aide

Prise en charge d'une aide matérielle

L'association JRS (Jesuit Refugee Service) a été fondée par le Père Pedro Arrupe, sj au moment du drame des boat-people. Elle lutte contre l'isolement et l'exclusion sociale des demandeurs d'asile et des réfugiés en leur proposant un hébergement temporaire, une école de français, un programme interculturel, un accompagnement juridique et un service de retour à l'emploi. Le soutien du Fonds JES-Franklin prend le relais des Journées missionnaires 2018 dont le thème était « N'oubliez pas l'hospitalité ! », qui a permis de scolariser les trois enfants d'une famille afghane.

Besoins:
15 000 €/an

LE MESSAGE CHRÉTIEN AU CŒUR DE NOTRE PROJET PÉDAGOGIQUE

Avec la chapelle du Grand Collège et l'oratoire du bâtiment Loyola des prépas, Franklin rappelle l'importance et la vitalité du message chrétien dans la formation spirituelle des élèves. L'éducation religieuse est partie intégrante de notre projet pédagogique, et ces lieux contribuent fortement à faire vivre la foi au sein de notre communauté.



Rénovation de la chapelle

Bénéficiaires

Élèves, familles, professeurs et personnel, anciens

Nature de l'aide

Rénovation totale de la chapelle

Il Le cardinal Verdier, archevêque de Paris et fondateur des « Chantiers du Cardinal », a consacré notre chapelle en 1935. Le nonce Roncalli, qui convoqua le Concile Vatican II en 1962 sous le nom de Jean XXIII, y présida un office à l'occasion des fêtes du cinquantenaire en juin 1947. En 2018, une meilleure adaptation du lieu à la célébration de la liturgie postconciliaire se cherche pourtant encore. La rénovation de l'édifice de style Art Déco est à l'étude. Elle concerne notamment la sonorisation, la signalisation, l'éclairage, la protection des vitraux, la réfection des peintures et des sols, la climatisation et le chauffage. Une commission y travaille, composée de membres de l'association gestionnaire (ASLG), de l'association propriétaire (AIP) et de l'association des anciens élèves (AAEF), avec les architectes Jean-Marie Duthilleul et Benoît Ferré. Le Fonds JES-Franklin, qui, grâce à votre générosité, a déjà financé la restauration de la fresque (1935) du Maître Henri de Maistre à hauteur de 30 000 euros, sera sollicité pour soutenir cette rénovation tant espérée. Il Père Noël Couchouron, sj, aumônier de Saint-Louis de Gonzague-Franklin

 **Besoins:**
160 000 €



Mobilier de l'oratoire Loyola

Bénéficiaires

Élèves des classes préparatoires, professeurs et personnel

Nature de l'aide

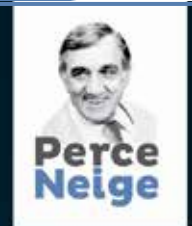
Acquisition de mobilier

Il Il a fallu quelques mois pour que les élèves et les aumôniers successifs s'approprient l'oratoire du nouveau bâtiment Loyola. Depuis l'année dernière, un temps de prière hebdomadaire rassemble une vingtaine d'élèves chaque semaine. Afin de faire de cet espace un lieu propice au recueillement, il devient urgent de remplacer la vingtaine de chaises de classe dépareillées par des sièges sobres mais confortables. Un tapis coloré pourrait réchauffer l'espace. Si, côté boulevard Delessert, l'oratoire est facilement identifiable avec sa croix de verre, à l'intérieur même du Collège il passe inaperçu. L'habillage de la porte d'entrée, donnant sur la terrasse et visible des bâtiments Madrid et Vauplane, signifierait à tous sa présence sur les hauteurs du bâtiment Loyola. Il Père Gonzague Lalanne-Berdouticq, aumônier des classes préparatoires

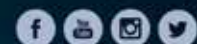
 **Besoins:**
30 000 €

Merci à la Fondation Perce-Neige, qui soutient la Classe Soleil depuis 5 ans.

Découvrez la nouvelle campagne de la Fondation Perce-Neige



www.perce-neige.org



ON A TOUS UN RÔLE À JOUER
#onatousunroleajouer

TÉMOIGNAGES DE DONATEURS

« Je soutiens le Fonds JES-Franklin par des dons réguliers mais je suis également son ambassadeur auprès des autres parents. Pour pouvoir répondre à leurs interrogations, je participe aux réunions d'information du Fonds JES. Je peux y faire remonter les remarques des parents. Je me sens encore plus concerné par les projets qu'il mène et ainsi, j'ai l'impression de participer au projet pédagogique de l'école. Cela me donne aussi l'occasion de faire de nouvelles rencontres avec des personnes portées par le même enthousiasme, celui de nous entraider et d'ouvrir nos enfants à d'autres horizons. »

**Thierry, parent d'élève et ambassadeur
du Fonds JES-Franklin**

« Aider le Fonds JES-Franklin nous paraît primordial afin de soutenir les actions menées par la compagnie de Jésus en partenariat avec l'établissement. Depuis plusieurs années, nos enfants y reçoivent une éducation de qualité, à notre tour aussi de donner les moyens à l'école d'élargir ses champs d'action en soutenant les rénovations nécessaires aux édifices et en ouvrant la scolarité à des élèves différents. Compléter les frais de scolarité par un don au Fonds JES-Franklin permet d'encourager l'innovation et la modernité au sein de l'établissement et de faire face à la diminution des subventions d'État. »

Clémence, parent d'élève

« Ayant passé huit ans à Franklin, je suis très reconnaissant aux jésuites et à l'ensemble des enseignants que j'ai connus de tout ce que j'ai reçu durant ces années. Si ma vie familiale, professionnelle et associative est ce qu'elle est, il est évident pour moi que l'une de ses sources est la formation qui m'a été dispensée à Franklin. Aussi est-il assez naturel pour moi de participer au Fonds JES-Franklin qui non seulement aide à poursuivre l'œuvre, par exemple en rénovant la chapelle, mais l'ouvre aussi à de nouveaux horizons, comme la Classe Soleil et d'autres projets en cours. Les anciens élèves font pleinement partie de la communauté éducative de l'établissement. Pour les plus engagés, cela peut se traduire par l'aide apportée à l'orientation des élèves, à la catéchèse ou à la recherche d'emploi pour des parents d'élèves. Mais verser un don au Fonds JES-Franklin est l'acte le plus simple qu'un ancien élève peut poser pour exprimer sa reconnaissance et son souhait de voir Franklin s'ouvrir plus largement. Car « tout ce qui n'est pas donné est perdu » (Père Ceyrac). »

**Laurent,
ancien élève**

MERCI aux vingt-cinq parents, ambassadeurs du Fonds JES-Franklin auprès des parents d'élèves :

Caroline GIROS (Jardin d'enfants), Grégoire CHATILLON (12^e), Stéphane PERROTTO (11^e), Arnaud BEAUFORT (11^e), Charles DESANGES (10^e), Bruno BOUYGUES (9^e), Guillaume HANNOTIN (9^e), Costanza BABOIN (8^e), Jérôme BAUFINE-DUCROCQ (8^e), Guillaume de VILLELUME (7^e), Marie de TAISNE (7^e), Marion FLICHY (6^e), Anne-Laure LAVAUULT (6^e), Olivier STREBELLE (5^e), Agnès CHARBONNEL (5^e), Véronique LAMOUREUX (4^e), Anne-Sophie BEVIERRE (4^e), Thierry et Maryline PINART (3^e), Giselle DUBOURG (2nde), Sylvie JUMENTIER (2nde), Matthieu DELAPALME (1^{re} ES), Gwenaëlle PEYROT (1^{re} S), Ana DELCROIX (TES), Isabelle JUNGELS (TS).

LA FONDATION DE MONTCHEUIL EN PLEINE DYNAMIQUE

Depuis 2016, la Fondation de Montcheuil, reconnue d'utilité publique, est un partenaire privilégié du Fonds JES-Franklin. La mission de cette fondation se déploie en trois axes : soutenir l'éducation et la formation de la jeunesse, en particulier de la jeunesse en difficulté, accompagner la recherche en sciences religieuses, notamment au Centre Sèvres, et soutenir la formation des étudiants jésuites par des bourses d'études.

En mai dernier, la Fondation de Montcheuil est devenue fondation « abritante » et a, de ce fait, la possibilité d'abriter sous son égide des associations en lien avec la Compagnie de Jésus pour leur apporter son expertise et pour mieux les accompagner dans la collecte des dons.

Les donateurs aux fondations abritées par la Fondation de Montcheuil bénéficieront désormais des mêmes avantages fiscaux que ses donateurs directs. Par ce nouveau statut, la Fondation est au départ d'une nouvelle étape de son développement. Elle va se mettre au centre et au service d'un écosystème de partenaires qui œuvrent pour la formation, l'éducation et la recherche, en France mais aussi dans le monde.

Plus que jamais, la Fondation de Montcheuil peut recevoir vos dons en faveur de la jeunesse défavorisée.



Pour faire un don à la Fondation de Montcheuil, rendez-vous sur www.fondation-montcheuil.org

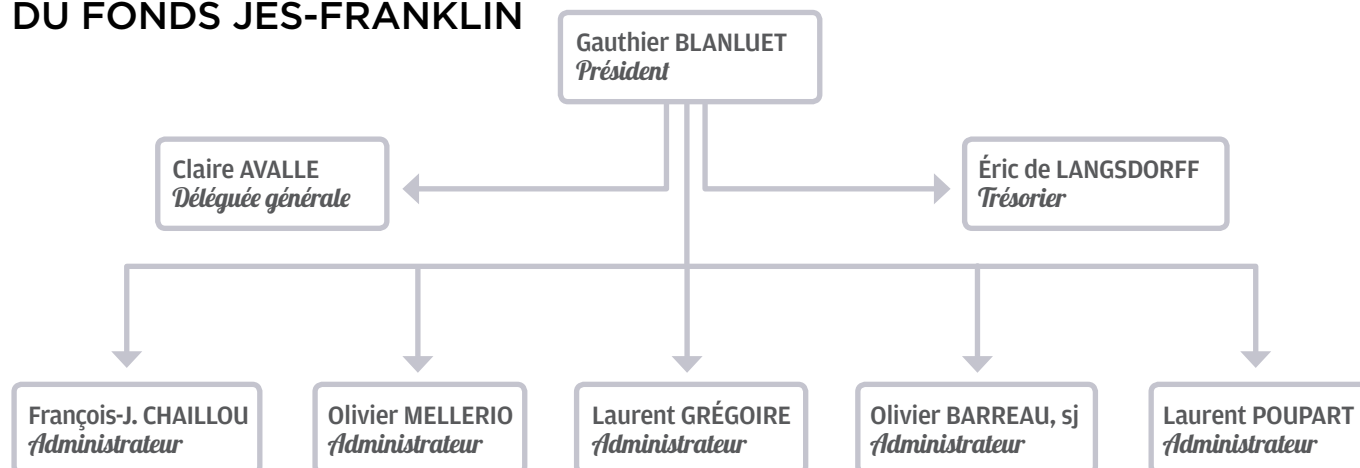
RGPD

Vous recevez ce « Rapport de générosité » parce que vous êtes parent d'élève, ancien élève, parent d'ancien élève ou ami du Collège Saint-Louis de Gonzague-Franklin. Si vous ne souhaitez plus recevoir de communications de la part du Fonds JES-Franklin, vous pouvez demander la rectification ou la suppression de vos données à solidarite@franklinparis.com.

Les informations recueillies dans le formulaire (*page suivante*) sont uniquement destinées au traitement de votre don. Ces informations sont utilisées par le Fonds JES-Franklin pour l'établissement de votre reçu fiscal,

ainsi qu'à des tiers qu'il mandate pour l'envoi de ses campagnes de communication. Ces données sont conservées uniquement pour la durée strictement nécessaire à la réalisation des finalités précitées. Depuis la loi « informatique et libertés » du 6 janvier 1978 modifiée, vous bénéficiez d'un droit d'accès et de rectification des informations qui vous concernent. Si vous souhaitez exercer ce droit et obtenir communication des informations vous concernant, veuillez vous adresser à Claire Avalle, solidarite@franklinparis.com.

LA GOUVERNANCE DU FONDS JES-FRANKLIN



UN MÉCÉNAT BÉNÉFICIAIRE D'AVANTAGES FISCAUX

IMPÔT SUR LE REVENU

Réduction d'impôt égale à

66%

des sommes versées,

dans la limite de

20%

du revenu imposable.

La fraction des dons excédant le plafond est reportable sur les cinq années suivantes.

IMPÔT SUR LES SOCIÉTÉS

Réduction d'impôt égale à

60%

du montant des sommes versées,

pour des dons compris

dans la limite de

0,5%

du CA HT.

La fraction des dons excédant le plafond est reportable sur les cinq années suivantes.

COMMENT FAIRE UN DON ?

Par chèque, en l'accompagnant du bon de soutien ci-dessous.

Par carte bancaire, en faisant un don en ligne sur www.jes-franklin.org

Par virement, ponctuel ou permanent, en téléchargeant le relevé d'identité bancaire du Fonds sur www.jes-franklin.org

Claire Avelle est à votre disposition pour répondre à vos questions. N'hésitez pas à la contacter au 01 44 30 45 50 ou c.avelle@franklinparis.com

BON DE SOUTIEN AUX ACTIONS DE SOLIDARITÉ

Oui je soutiens les actions du Fonds de dotation JES-Franklin

Coupon-réponse à adresser à **Jésuite Éducation Solidarité-Franklin - 12 rue Benjamin-Franklin - 75116 PARIS**



Nom : Prénom :

Adresse :

Téléphone : ou :

Mail :

Conformément à la loi informatique et libertés, vous disposez d'un droit d'accès, de rectification et de suppression vous concernant par simple demande écrite.

Je vous adresse un don de

50 € 100 € 300 € 500 € Autre montant :

Parent d'élève(s) en classe de : Ancien (année de sortie) : Ami

Parent d'ancien(s) Grand-parent

Par chèque bancaire à l'ordre du Fonds JES-Franklin

Par virement bancaire : demander un rib par mail à solidarite@franklinparis.com

J'accepte de recevoir mon reçu fiscal par mail

Je laisse au Fonds JES-Franklin le soin d'affecter mon don en fonction des projets en cours

Date : Signature :



FONDS JES-FRANKLIN

Saint-Louis de Gonzague-Franklin

12 rue Benjamin-Franklin

75116 Paris

Tél. : 01 44 30 45 50

solidarite@franklinparis.com

www.jes-franklin.org

Conception et réalisation :

ANAKA

50 avenue de la Grande-Armée

75017 Paris

Tél. : 01 45 75 75 85

www.anaka.fr

Photos : Shutterstock, Pierre Lucet, Saint-Louis de Gonzague-Franklin,
Fonds JES-Franklin, ARPEJ Saint-Denis, ARPEJ 14, DR.



Réservez votre date !

*Une dictée
pour la Classe Soleil*

Samedi **23 mars** 2019
au Grand Collège
de 14 h à 16 h



- Une dictée solidaire pour permettre aux élèves de la Classe Soleil de partir en voyage de fin d'année.
- 3 niveaux de difficulté.
- pour tous : élèves, parents, professeurs, anciens, amis, etc.

Aidons les élèves de la Classe Soleil à partir en voyage de fin d'année !

