

LE FONDS JES-FRANKLIN A 3 ANS

RAPPORT DE GÉNÉR♥SITÉ

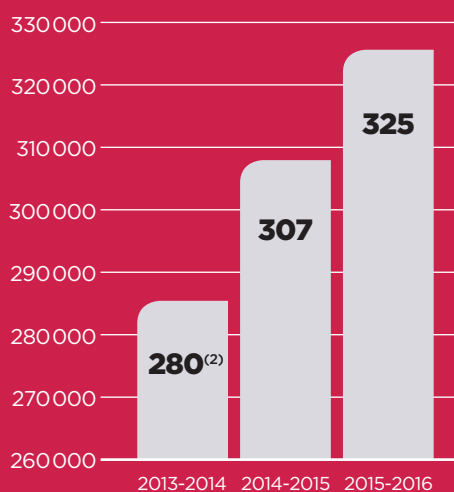


*Montant collecté
sur 3 ans*
1 million d'euros⁽¹⁾

*Nombre de dons
effectués en 3 ans*
1140

Évolution des dons période 2013-2016

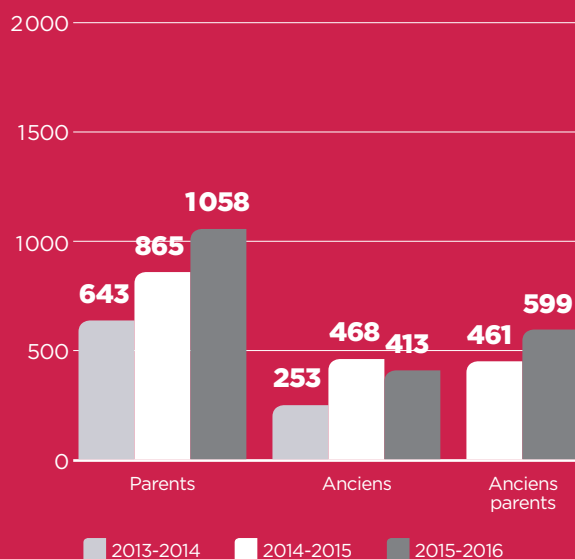
Montant collecté en k€



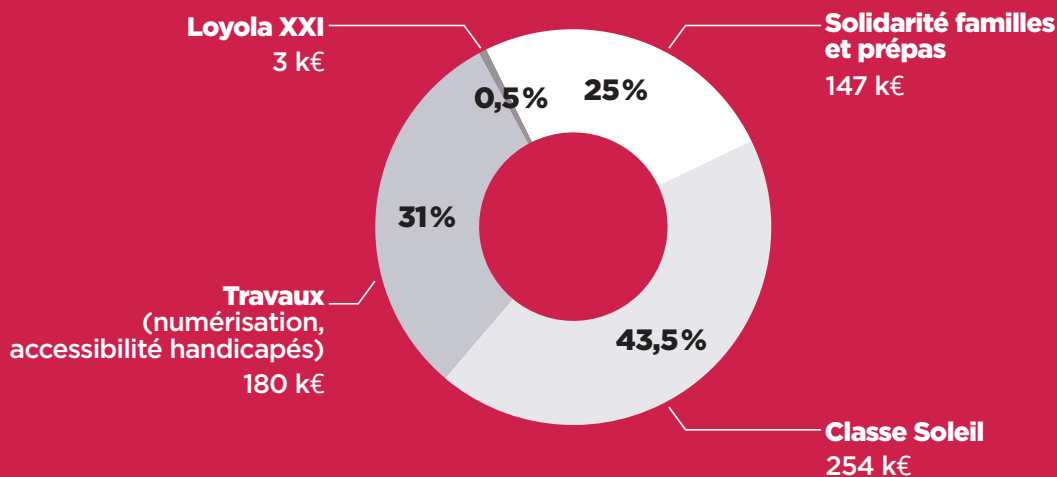
(1) Avec la Fondation de Montcheuil.
(2) Dont 94 000€ Comité Madrid.

Contributions au Fonds par source

Évolution du don moyen en k€



Subventions accordées sur 3 ans



Cette année encore, les frais de gestion et de communication ont été assurés par les revenus de notre dotation initiale. Ils n'affectent pas l'utilisation de vos dons.



Éditorial

LAURENT POUPART
Directeur de Saint Louis
de Gonzague-Franklin

Soutenir le Fonds de dotation JES-Franklin, depuis 2013, c'est agir aujourd'hui pour l'éducation des jeunes et investir dans un projet éducatif. Soutenir le Fonds de dotation JES-Franklin, c'est soutenir les actions de solidarité, l'engagement social et les projets d'ouverture de notre communauté éducative.

Le Fonds de dotation a réalisé et participé à de nombreux projets depuis sa création, en 2013. Il est devenu, grâce à vous, un acteur central dans la vie de notre collège. Soyez-en chaleureusement remerciés, car votre générosité a donné de beaux fruits.

Toutefois, le contexte économique rend la situation des familles de plus en plus difficile. Et l'accueil des jeunes enfants autistes, la numérisation et les projets de création d'un lieu d'hébergement et de vie requièrent des moyens croissants. Nous ne pouvons nous arrêter en si bon chemin. La mission éducative portée par Saint Louis de Gonzague-Franklin est une œuvre commune à laquelle chacun peut participer selon ses possibilités. Parce que la question de l'éducation nous concerne tous, parce que les clés du vivre ensemble et du bien commun, de l'engagement et du service auquel nous appelons chaque jeune sont entre nos mains.

Nous vous sollicitons cette année encore pour la campagne 2017, pour aider les jeunes et les familles rendus fragiles à un moment de leur existence, pour soutenir les projets qui aident à vivre la joie de la rencontre et le Magis. Nous vous sollicitons pour que Saint Louis de Gonzague continue à proposer un projet chrétien qui ouvre des portes et lance des ponts, accueille la différence et envoie les jeunes sur les chemins du monde, chemins de foi et de paix. ❤️

LES PROJETS EN COURS

La Classe Soleil



Bénéficiaires :
6 élèves de 3 à 6 ans

Nature de l'aide :

Prise en charge des formations de l'enseignante et des assistants pédagogiques et achat de matériel scolaire

« Notre fils Maxime est entré en Classe Soleil, il y a trois ans. Grâce à la détermination et au professionnalisme d'Élodie Boisson ainsi que de son équipe, au suivi rigoureux de la méthode ABA, Maxime a fait des progrès fulgurants. Les échanges entre les classes ordinaires et la Classe Soleil lui ont permis de se faire des amis, d'être à l'écoute des autres, d'apprendre à jouer, d'étoffer son vocabulaire. Il a accepté de réaliser des choses en commun, ne se mettait plus en colère. Maxime est maintenant en 12^e ordinaire, au Petit Collège. Il parle sans l'utilisation de son classeur d'images. Il participe désormais avec plaisir aux activités demandées en classe par sa maîtresse. Tout au long de ces trois années, le mélange d'exigence et de bienveillance que nous avons senti de la part des équipes enseignantes, la direction et tout l'établissement nous a aidés à passer les moments difficiles, à ne pas perdre l'objectif de vue et à avancer. »

Clémence et Philippe,
parents de Maxime.

Dotation 2013-2015 :
255 000 €

 **Besoins :**
100 000 €/an

Solidarité familles



Bénéficiaires :
Une trentaine de familles

Nature de l'aide :
Prise en charge de tout ou partie de la scolarité de leurs enfants

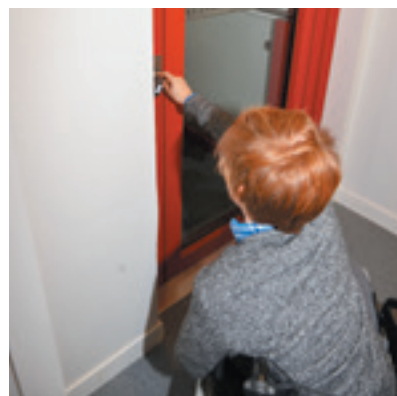
« La solidarité entre les familles est une longue tradition, à Saint Louis de Gonzague. Nous constatons, depuis quelques années, qu'un nombre croissant de familles de notre établissement connaît des difficultés économiques (perte d'emploi, parents seuls, etc ...). Nous avons fait le choix d'en tenir compte les prochaines années en abaissant les plafonds d'éligibilité pour que davantage de familles puissent bénéficier d'une réduction de scolarité, prise en charge par le Fonds JES-Franklin. »

Armelle Boyer-Vidal,
secrétaire générale de Saint Louis de Gonzague-Franklin

Dotation 2013-2015 :
125 000 €

 **Besoins :**
50 000 €/an

L'accessibilité handicapés



Bénéficiaires :
Toutes les personnes à mobilité réduite

Nature de l'aide :
Création de monte-personnes au Grand Collège et d'un ascenseur au Petit Collège (projet 2016-2017)

« Tout le Grand Collège est maintenant accessible aux personnes à mobilité réduite. Cela m'a permis d'entrer en 6^e sans que j'aie à me soucier des conséquences de mon handicap moteur sur l'organisation matérielle de ma scolarité. J'ai un parcours identique à celui de mes amis : je bénéficie du même enseignement, de la bienveillance des enseignants et du même confort matériel ; ainsi, je puis aller au laboratoire à l'étage des sciences, à la cantine ou au gymnase grâce à l'aménagement d'ascenseurs et de nouveaux monte-charges. Aujourd'hui en 5^e, je suis très heureux de cette expérience et j'espère qu'elle va profiter à d'autres enfants en fauteuil. »

Benjamin, élève de 5^e

Dotation 2013-2015 :
25 000 €

 **Besoins :**
30 000 €/an

Numérisation



Bénéficiaires :
Tous les élèves du Petit
et du Grand Collège

Nature de l'aide :
Équipement de toutes les salles de classe
en tableaux blancs et vidéoprojecteurs

|| Le numérique révolutionne aujourd'hui l'apprentissage des élèves : une ville inconnue, et la carte se déploie sur le tableau ; un document original à rechercher, et le voilà devant la classe. Les logiciels dédiés tels que Geogebra en mathématiques, ou encore l'usage de vidéos en langues, sont des méthodes aussi attrayantes que fondatrices du savoir de l'élève. De plus, les notes de cours peuvent être envoyées telles quelles aux élèves, évitant toute équivoque. Avec le numérique, les élèves sont réellement des acteurs de leur apprentissage. ||
Anna Taton, professeur d'allemand

Dotation 2013-2015 :
85 000 €

 **Besoins :**
50 000 €/an

Solidarité prépas



Bénéficiaires :
10 à 12 élèves boursiers
d'État

Nature de l'aide :
Prise en charge des frais de scolarité
et des frais liés aux concours

|| Après avoir obtenu mon baccalauréat dans un lycée de banlieue, j'ai choisi d'intégrer une classe préparatoire. Venant d'un milieu très éloigné des grandes écoles, j'étais loin d'imaginer que, grâce à Franklin, j'allais intégrer l'Essec deux ans plus tard. La prépa Franklin m'a appris à dépasser mes limites et à me découvrir de nombreuses capacités. Franklin a également su m'accompagner au-delà des heures de travail. En effet, grâce au Fonds JES-Franklin, j'ai eu la chance de bénéficier d'une aide qui m'a assuré les conditions matérielles et financières indispensables à ma réussite, pendant l'année ou durant la période des concours. ||
Alicia (P2016), entrée à l'Essec

Dotation 2013-2015 :
30 000 €

 **Besoins :**
30 000 €/an

Autres œuvres



Bénéficiaires :
Paroisse Saint-Joseph
des Nations

Nature de l'aide :
Soutien financier au pèlerinage Fratello
(pèlerinage des personnes de la rue à Rome)

|| Dès la 4^e, il est proposé aux élèves, accompagnés de parents, de servir les petits déjeuners aux SDF de Saint-Joseph des Nations. Un service qui peut se poursuivre longtemps après la 4^e. J'ai eu l'occasion de servir le petit déjeuner à « nos amis de la rue » à Saint-Joseph des Nations au cours de l'hiver dernier. Ce n'est pas toujours facile, de prendre l'initiative de parler à ces personnes qui en apparence sont si différentes de nous, mais une fois que ce pas est franchi, la discussion se fait très facilement. Cela m'a fait découvrir un aspect de notre société que je connaissais peu, voire pas. C'est notamment à travers ce petit projet que j'ai compris, à quel point on reçoit beaucoup plus que ce que l'on donne. ||
Raphaëlle, terminale

Dotation 2013-2015 :
2 000 €

LES NOUVEAUX PROJETS

Voyage de promotion des prépas au Mont-Saint-Michel



Bénéficiaires :
Élèves boursiers

Nature de l'aide :
Prise en charge d'une partie de leur participation au voyage

|| Ce voyage a pour objectif de ressouder la promotion à l'issue du concours blanc, de prendre un temps de respiration après stress et de se ressourcer avant de se remettre en marche tous ensemble vers les concours. En plus d'être un lieu dépaysant, le Mont-Saint-Michel, entre ciel et terre, permet aux élèves de prendre de la hauteur et donne une autre dimension à leur vie. Calculé au plus juste, le coût de ce voyage reste une somme importante à déboursier, pour certaines familles. Les élèves boursiers ont pu bénéficier d'une aide du Fonds JES-Franklin. Il était primordial que tous les élèves soient présents, car ce projet pédagogique rayonnera tout au long de l'année. ||

Nathalie Macé,
préfet des classes préparatoires

 **Besoins :**
1000 €/an

Bourses d'échanges internationaux



Bénéficiaires :
Des élèves méritants de Saint Louis de Gonzague-Franklin et d'établissements jésuites à l'étranger

Nature de l'aide :
Octroi d'une bourse pour un séjour dans un établissement jésuite

|| Ce projet a pour objectif de tisser des liens entre les collèves jésuites en parrainant de jeunes élèves du lycée pour un séjour de plusieurs semaines dans un établissement jésuite. Parallèlement, Saint Louis de Gonzague-Franklin accueillera un élève d'une école jésuite du bout du monde. ||

Laurent Poupart,
directeur

 **Besoins :**
10000 €/élève/an

Soutien aux écoles de production du réseau jésuite



Bénéficiaires :
Des jeunes de 16 à 19 ans en rupture scolaire et en difficulté à des niveaux différents

Nature de l'aide :
Prise en charge d'une partie de la formation

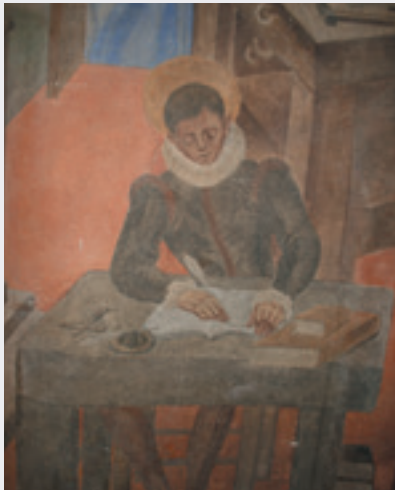
|| Le dispositif « Sas » de l'Afep (Association Foréziennne d'Écoles de Production) de Saint-Étienne aide des jeunes qui ont décroché du système scolaire à trouver leur voie dans un métier correspondant à leurs intérêts et leurs compétences. Pendant trois mois, chaque groupe de six jeunes suit un parcours d'orientation axé sur la mise en situation pratique. À leur sortie du « Sas », la majorité des participants a un projet professionnel concret. C'est un peu l'école de la dernière chance ! ||

Antoine Martin,
directeur de l'AFEP

 **Besoins :**
10000 €/an

LE MESSAGE CHRÉTIEN AU CŒUR DE NOTRE PROJET PÉDAGOGIQUE

Avec la chapelle du Grand Collège et l'oratoire du nouveau bâtiment Loyola des Prépas, Franklin rappelle l'importance et la vitalité du message chrétien dans la formation spirituelle des élèves. L'éducation religieuse fait partie intégrante de notre projet pédagogique et ces lieux contribuent fortement à faire vivre la foi au sein de notre communauté.



Restauration de la fresque de la chapelle

Bénéficiaires :
Élèves, familles, professeurs
et personnels, anciens

Nature de l'aide :
restitution des parties abimées
et nettoyage

|| « La vie de saint Louis de Gonzague (1568-1591) racontée aux élèves » : tel pourrait être le titre de la fresque du chœur de la chapelle. En contemplant cette fresque, les élèves ont la chance de pouvoir découvrir la vie du jésuite dont leur collège porte le nom. La fresque se dégrade. Il est nécessaire de restaurer les parties abimées et de procéder à un dépoussiérage afin de redonner tout son éclat à cette œuvre d'art. ||

Père Jean-Marc Furnon, sj, aumônier

 **Besoins :**
30 000 €



Mobilier de l'oratoire Loyola

Bénéficiaires :
Élèves, familles, professeurs
et personnels

Nature de l'aide :
Acquisition de mobilier

|| Le nouvel oratoire qui se dresse au sommet du nouveau bâtiment Loyola se tient comme une vigie à l'extrémité de l'établissement au-dessus du boulevard Delessert. Avec ses lignes filantes, il a fière allure. Le mobilier intérieur (bancs/sièges, autel, ambon, tabernacle) doit faire écho à la dynamique de l'enveloppe qui organisera ce lieu de prière. Une commande a été passée auprès d'un architecte afin de créer des objets liturgiques en harmonie avec le lieu. ||

Père Jean-Marc Furnon, sj, aumônier

 **Besoins :**
30 000 €

**Merci à la fondation
Perce-neige, qui
soutient la Classe
Soleil depuis 3 ans.**



**PERCE-NEIGE : 50 ANS
D'ACTIONS AU SERVICE
DES PERSONNES HANDICAPÉES**

FONDATION RECONNUE D'UTILITÉ PUBLIQUE CRÉÉE PAR LINO VENTURA

Accueil et accompagnement d'enfants et adultes touchés par une déficience mentale, un handicap physique ou psychique, des troubles du spectre autistique.

Informations et dons en ligne :
www.perce-neige.org - Tél. 01 47 17 19 30

TÉMOIGNAGES DE DONATEURS

« Donner au Fonds JES-Franklin, c'est d'abord, en tant qu'ancien élève, manifester ma reconnaissance à Franklin pour des années de formation qui m'ont construit spirituellement et intellectuellement. Comme parent d'élève, c'est investir dans l'éducation de mes enfants et voir se concrétiser les projets financés par le Fonds JES. Enfin, c'est m'impliquer dans le projet de Franklin de s'ouvrir à la différence. Il y a trente ans, la présence d'un élève non-voquant dans ma classe a changé mon regard sur le handicap. Aujourd'hui, la Classe Soleil est une vraie richesse pour notre communauté. »

**Xavier (1986) –
père de 5 Franklinois**

« En tant qu'ancien, c'est tout naturellement que j'ai souscrit au Fonds de dotation JES-Franklin : après avoir beaucoup reçu, c'est une manière concrète et simple de contribuer. Plus qu'un don réactif qui pallie une situation d'urgence, c'est un investissement d'avenir qui me correspond, avec des valeurs de solidarité, d'innovation et un esprit bâtisseur. De plus, la facilité d'un virement permanent sur lequel je garde la maîtrise me permet de moduler mes dons sans passer par un intermédiaire. »

Laurent (1996)

« Les jésuites ont représenté pour moi des éducateurs qui ont cru en moi, alors que moi, je ne croyais pas en moi. Apprenant la création du Fonds JES-Franklin et ayant plusieurs petits-enfants en cours de scolarité, avec mon épouse, nous avons tout de suite saisi le sérieux et l'efficacité de cette merveilleuse action. Alors, nous sommes devenus rapidement des incondtionnels de cette solidarité réaliste. »

**Remi –
grand-père de
plusieurs Franklinois**

MERCI aux vingt-six parents, ambassadeurs du Fonds JES-Franklin auprès des parents d'élèves :

Stéphane PERROTTO (Jardin d'enfants), Laetitia BUCAILLE (12^e), Guillaume HANNOTIN (11^e), Marianne COHET (11^e), Costanza BABOIN (10^e), Jérôme BAUFINE-DUCROCQ (10^e), Guillaume de VILLELUME (9^e), Marie de TAISNE (9^e), Anne COISNE (8^e), Marion FLICHY (8^e), Matthieu DELAPALME (7^e), Lucie LEBEAU (7^e), Véronique LAMOUREUX (6^e), Caroline de TINGUY de POUET (6^e), Inès LE STRADIC (5^e), Alexandra RAILLARD (5^e), Sandrine BONNET BADILLE (4^e), Sylvie JUMENTIER (4^e), Anne-Laure LAVAUULT (3^e), Angélique MOTTE (3^e), Isabelle JUNGELS (2), Giselle DUBOURG (2), Lucile de FRAGUIER (1^{re}), Gwénaëlle PEYROT (1^{re}), Christine LUC (T), Isabelle ROZES (T).

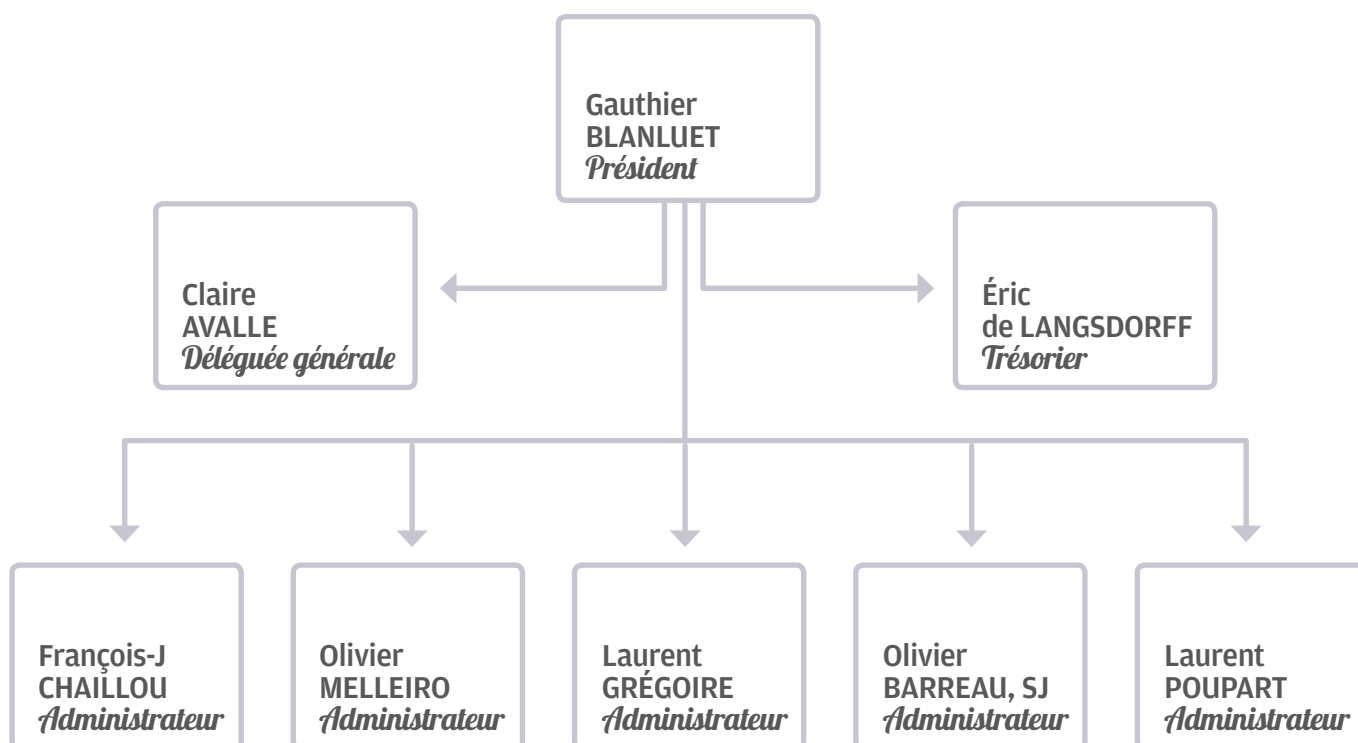
LA FONDATION DE MONTCHEUIL, PARTENAIRE DES ÉTABLISSEMENTS JÉSUITES DE FRANCE

Les établissements scolaires jésuites de France peuvent compter sur l'aide de la Fondation de Montcheuil pour soutenir leurs projets en faveur de l'éducation de la jeunesse. Car c'est bien la jeunesse, et en particulier la plus défavorisée, qui est au cœur de cette fondation, soutien actif des œuvres d'éducation et de formation des jésuites. Ainsi, les écoles de production du réseau Loyola Formation, les centres de formation continue, les associations de soutien scolaire comme les Arpej (à Paris, Saint-Denis, Toulouse) ou l'Internat de la réussite de Ginette bénéficient du soutien de la Fondation de Montcheuil. Depuis l'année dernière, les projets menés au sein de Saint Louis de Gonzague-Franklin en faveur de la jeunesse franklinoise sont également soutenus par la Fondation de Montcheuil.



Pour faire un don à la
Fondation de Montcheuil
(reconnue d'utilité publique),
rendez-vous sur
fondation-montcheuil.org.

LA GOUVERNANCE



UN MÉCÉNAT BÉNÉFICIAIRE D'AVANTAGES FISCAUX

IMPÔT SUR LE REVENU

Réduction d'impôt égale à

66%

des sommes versées,

dans la limite de

20%

du revenu imposable.

La fraction des dons excédant le plafond est reportable sur les cinq années suivantes.

IMPÔT SUR LES SOCIÉTÉS

Réduction d'impôt égale à

60%

du montant des sommes versées,

pour des dons compris

dans la limite de

0,5%

du CA HT.

La fraction des dons excédant le plafond est reportable sur les cinq années suivantes.

COMMENT FAIRE UN DON ?

Par chèque, en l'accompagnant du bon de soutien ci-dessous.

Par carte bancaire, en faisant un don en ligne sur www.jes-franklin.org

Par virement, ponctuel ou permanent, en téléchargeant le relevé d'identité bancaire du Fonds sur www.jes-franklin.org

Claire Avelle est à votre disposition pour répondre à vos questions. N'hésitez pas à la contacter au 01 44 30 45 50 ou c.avelle@franklinparis.com

BON DE SOUTIEN AUX ACTIONS DE SOLIDARITÉ

Oui je soutiens les actions du Fonds de dotation JES-Franklin

Coupon-réponse à adresser à **Jésuite Éducation Solidarité-Franklin - 12 rue Benjamin-Franklin - 75116 PARIS**



Nom : Prénom :

Adresse :

Téléphone : OU :

Mail :

Conformément à la loi informatique et libertés, vous disposez d'un droit d'accès, de rectification et de suppression vous concernant par simple demande écrite.

Je vous adresse un don de

300 € 500 € 1 500 € 3 000 € Autre montant :

Parent d'élèves(s) en classe de : Ancien (Promo) : Ami

Par chèque bancaire à l'ordre du Fonds JES-Franklin

Par virement bancaire : demander un Rib par mail à solidarite@franklinparis.com

J'accepte de recevoir mon reçu fiscal par mail

Je laisse au Fonds JES-Franklin le soin d'affecter mon don en fonction des projets en cours.

Date : Signature :



FONDS JES-FRANKLIN

Saint Louis de Gonzague-Franklin

12 rue Benjamin Franklin

75116 Paris

Tél. : 01 44 30 45 50

solidarite@franklinparis.com

www.jes-franklin.org

Conception et réalisation :

ANAKA

50 avenue de la Grande Armée

75017 Paris

Tél. : 01 45 75 75 85

www.anaka.fr

Photos : Pierre Lucet ;
Stocklib/volha kavalenkava ;
Fonds JES-Franklin ; DR.

Réservez votre date !

Samedi 18 mars 2017

de 14 h à 16 h

au Grand Collège

"Une dictée pour la Classe Soleil"



- Une dictée solidaire pour financer le départ en voyage de fin d'année de la Classe Soleil
- 3 niveaux de difficulté
- Pour tous : élèves, parents, professeurs, anciens, amis, etc.

Pour connaître les modalités d'inscription
et le programme de l'après-midi,
rendez-vous sur :
www.jes-franklin.org

